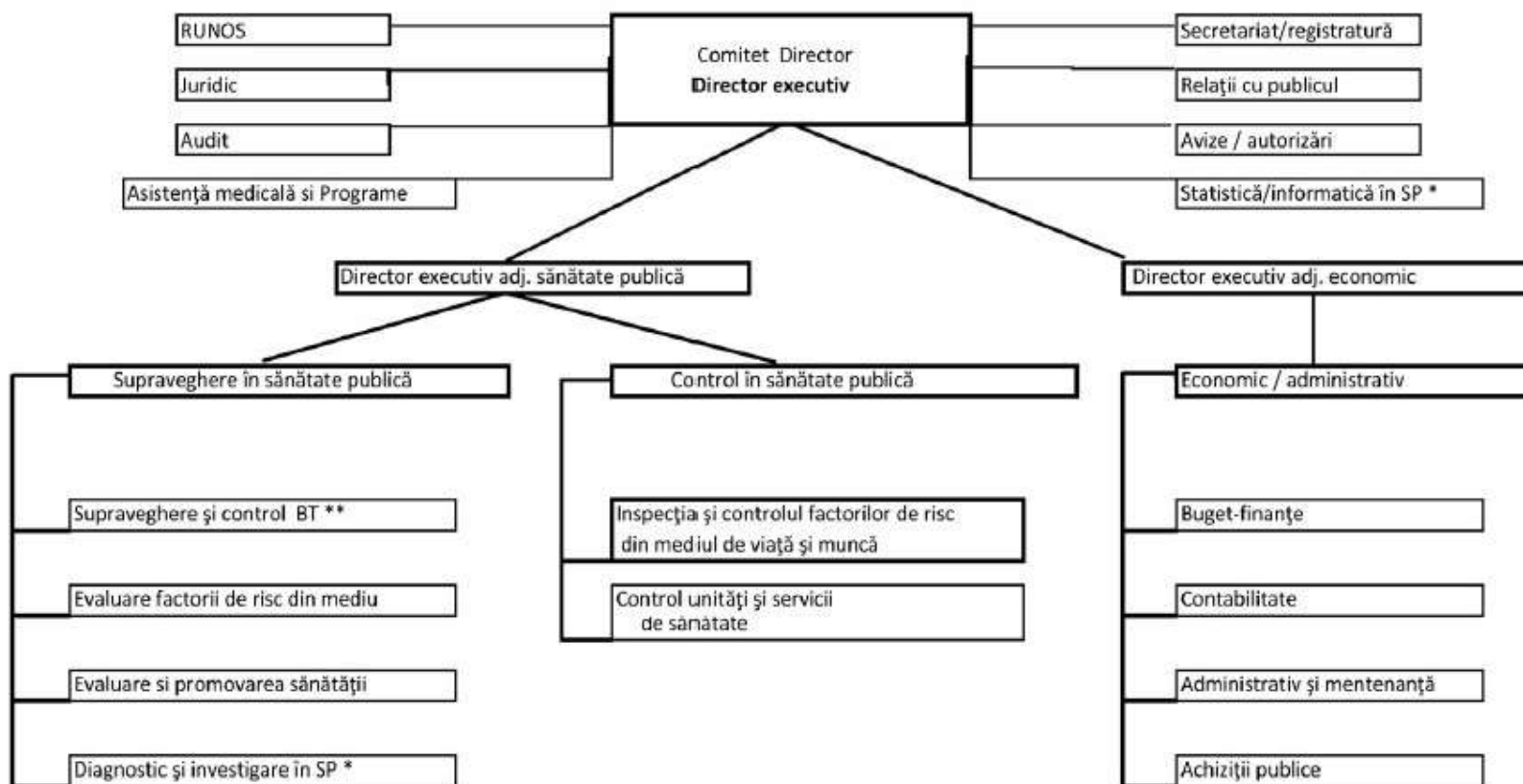


Structura organizatorică a direcțiilor de sănătate publică județene și a municipiului București

MINISTERUL SĂNĂTĂȚII

Direcția de Sănătate Publică a Municipiului București



\* SP = Sănătate Publică

\*\* BT = Boli transmisibile

adj. = adjunct

Publicat în Monitorul Oficial cu numărul 550 din data de 5 august 2010